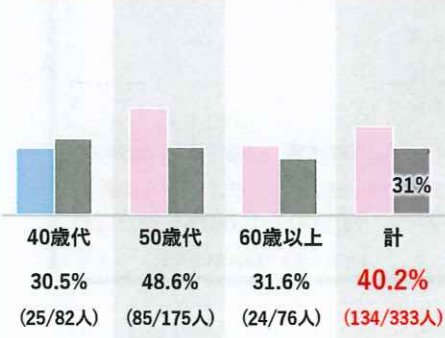
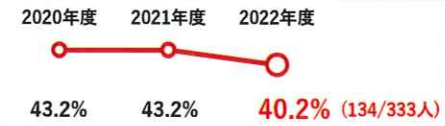


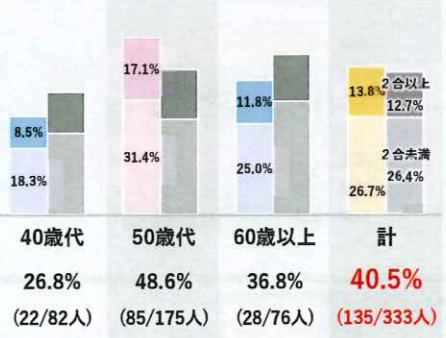
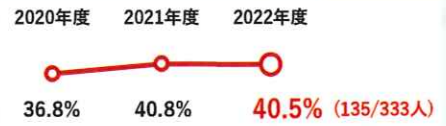
年代別「標準的な問診票」集計結果 (2022年度)

40歳以上

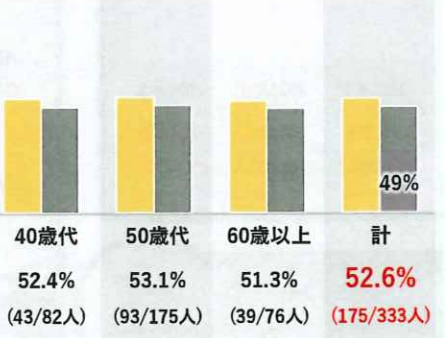
①喫煙習慣
「タバコを吸う」と答えた方の割合



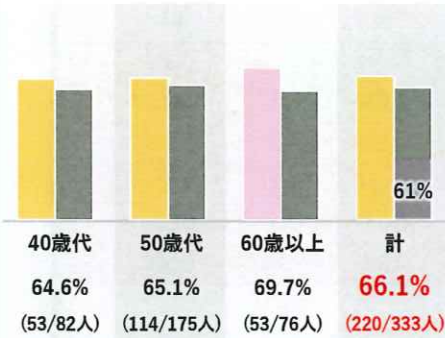
②飲酒習慣
「毎日飲む」と答えた方の割合 (毎日の飲酒量内訳)



③20歳からの体重変化
「20歳から体重が10kg以上増加した」と答えた方の割合



④歩行または身体活動
「日常生活で歩行等の身体活動を1日60分以上実施していない」と答えた方の割合



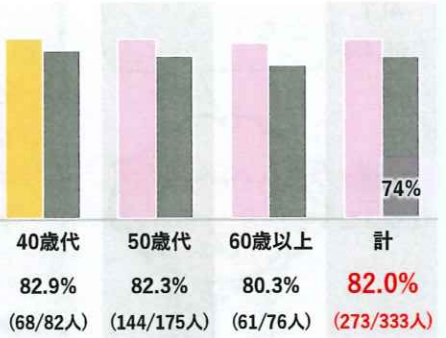
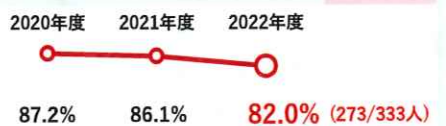
グラフの見方

◆折れ線グラフ
貴社の経年変化をみます
2020年度 2021年度 2022年度

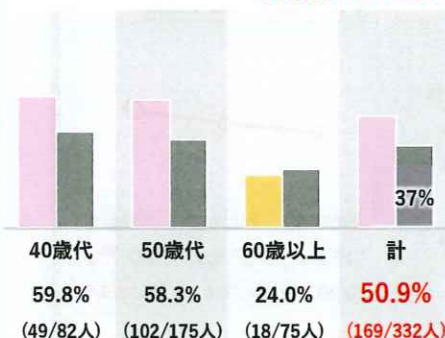
◆棒グラフ
貴社世代別及び組合との比較をみます
(顔マークについても、下記と同様の基準)

顔マーク	基準
😊	素晴らしい(90%未満)
😐	同程度(90%~110%未満)
😞	もうちょっと(110%以上)
👤	組合
👤	組合平均

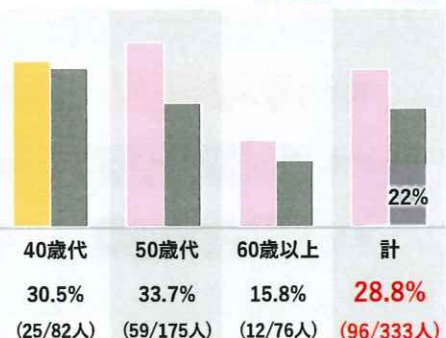
⑤1回30分以上の運動習慣
「1回30分以上の運動を週2日以上実施していない」と答えた方の割合



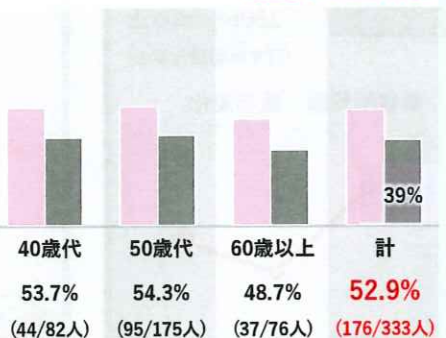
⑥就寝直前の夕食
「就寝直前の夕食を摂ることが週3回以上ある」と答えた方の割合



⑦朝食抜き
「朝食を抜くことが週3回以上ある」と答えた方の割合



⑧睡眠
「睡眠で休養が十分とれていない」と答えた方の割合



大成設備株式会社 様

事業所健康度分析資料 2022

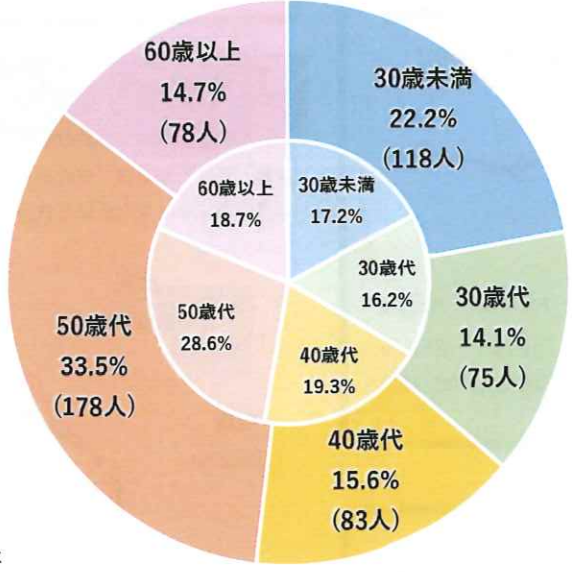
~特定健康診査等の分析結果~

※2020、2021年度の数値は、本資料(2022年度版)作成時のデータで再集計しています

事業所情報 (2023年3月31日現在)

全年齢

◆年齢階級別組合員数



◆組合員・家族数

	組合員	家族
貴社	532人	526人

◆平均年齢

	組合員	家族
貴社	44.9歳	30.6歳
組合	46.3歳	29.6歳

◆1世帯・ひと月当たり診療費

	世帯
貴社	22,463円
組合	24,198円

特定健診・特定保健指導 (2022年度)

40歳以上

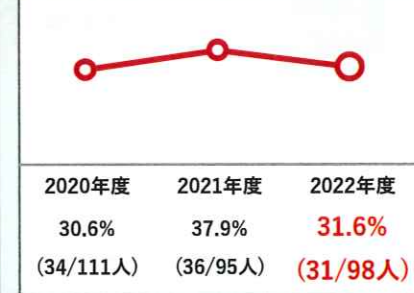
◆特定健診受診率 (健診結果提供率)

	組合員	家族	計
貴社	99.1%	34.7%	75.3%
組合	95.1%	39.5%	76.0%

◆貴社経年比較 (組合員)



◆特定保健指導実施率



◆特定保健指導実施率

	動機付け支援		積極的支援		計		
	組合員	家族	組合員	家族	組合員	家族	計
貴社	37.5%	0.0%	28.8%	0.0%	31.6%	0.0%	29.8%
組合	23.8%	5.9%	15.5%	4.5%	18.8%	5.5%	17.9%

※組合の率に達していない項目は朱色文字としています

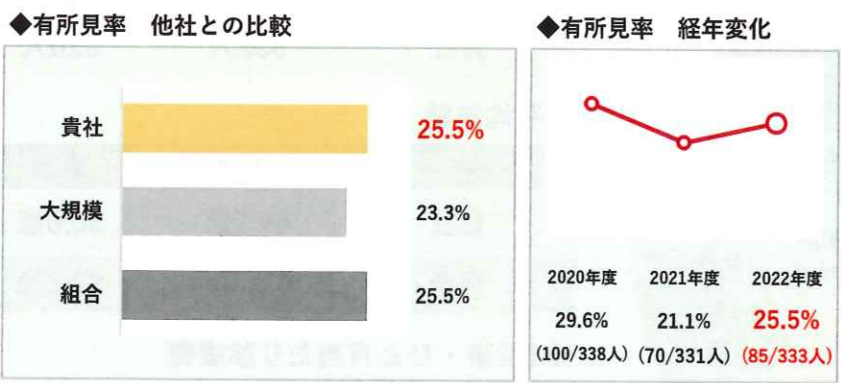
お問合わせ先 全国土木建築国民健康保険組合 東京健康支援室
〒153-0062 東京都目黒区三田1丁目11番7号 (厚生中央病院別館4階) ☎03-5725-2261
【管轄区域】関東地区 (茨城、栃木、群馬、埼玉、千葉、東京、神奈川、新潟、山梨、長野)

全国土木建築国民健康保険組合
~安定した経営は従業員の健康づくりから~

血圧

普段から血圧を測ることはありますか？

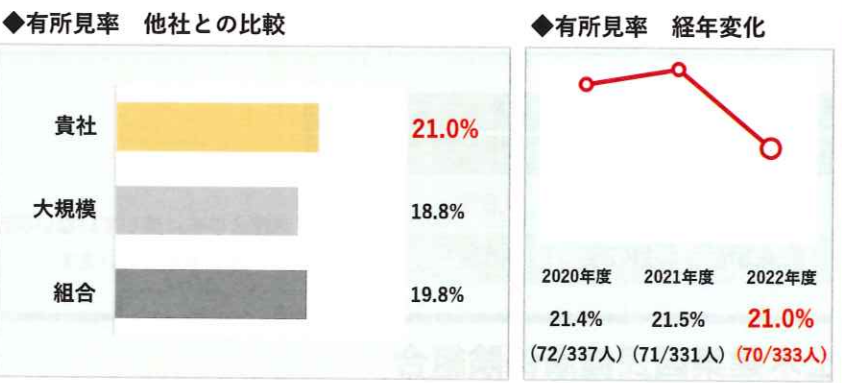
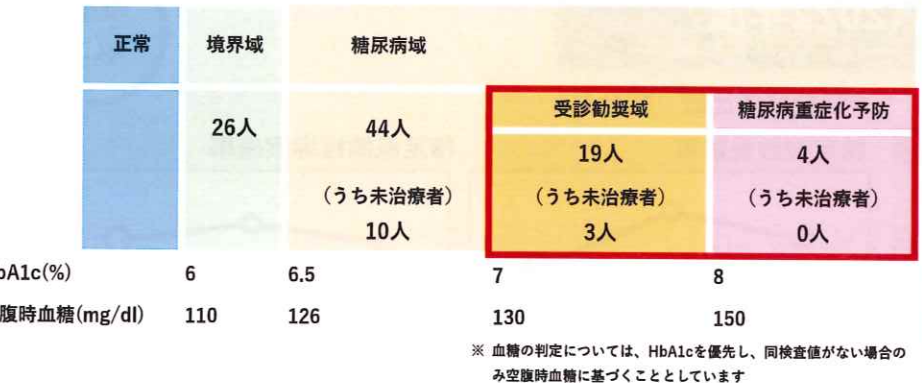
収縮期血圧 140mmHg以上
拡張期血圧 90mmHg以上
(日本高血圧学会)



血糖

血糖値が高い状態をそのままにしておくことで糖尿病合併症が！

HbA1c 6.0%以上
空腹時血糖 110mg/dl以上
(日本糖尿病学会)

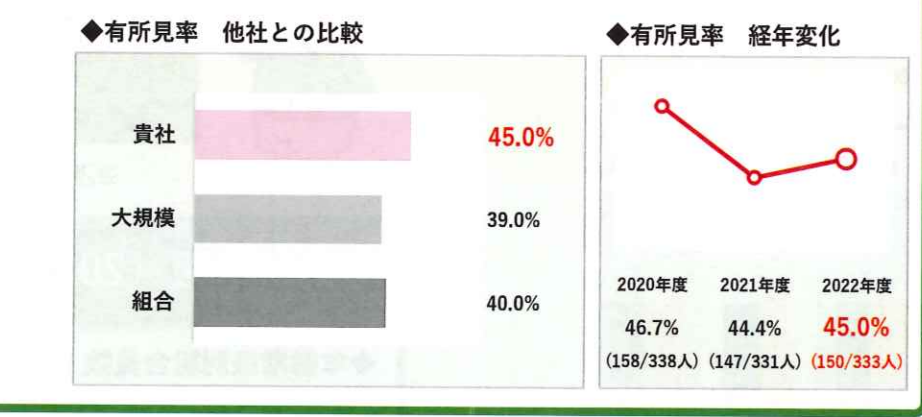


「◆有所見率 他社との比較」の「大規模」は「全国の301人以上の事業所」・「組合」は「全国のすべての事業所」の有所見率です。

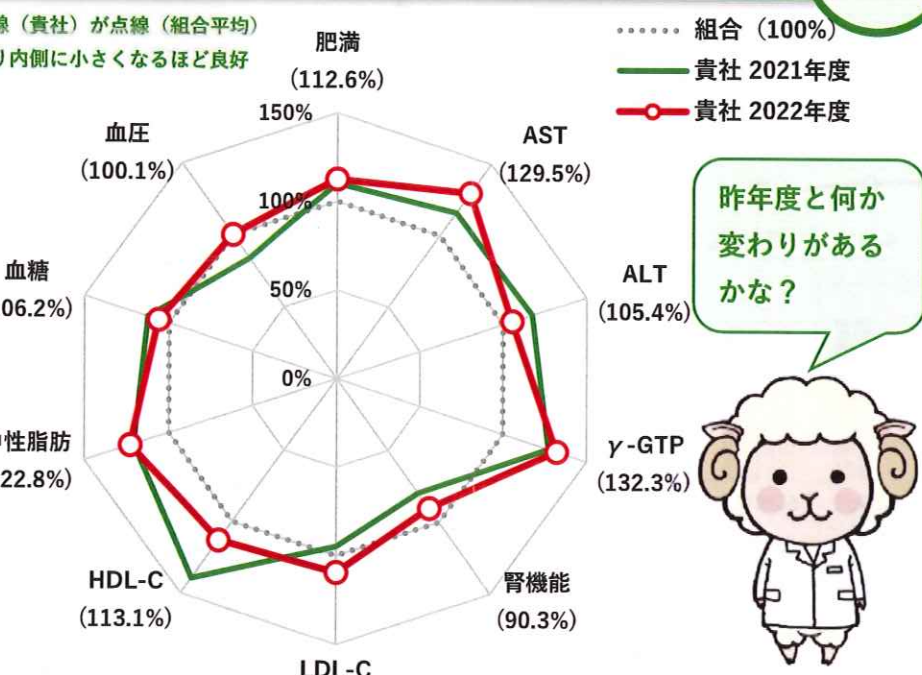
肥満

20歳から体重が10kg以上増えている人も注意が必要です

BMI 25以上
(日本肥満学会)



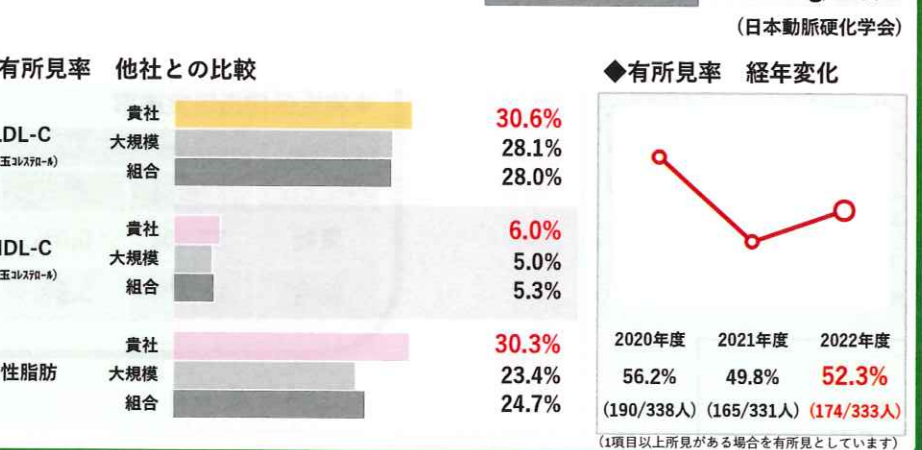
～2022年度 健診結果～



脂質

脂質異常は動脈硬化を進めてしまうサイレントキラーと呼ばれています

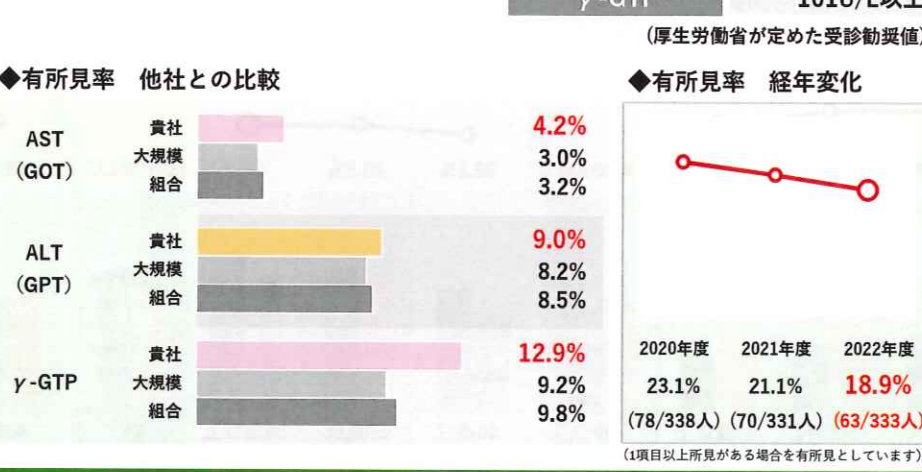
LDLコレステロール 140mg/dl以上
HDLコレステロール 40mg/dl未満
中性脂肪 150mg/dl以上
(日本動脈硬化学会)



肝機能

別名「沈黙の臓器」
悪くなるまで自覚症状がないのが特徴です

AST(GOT) 51U/L以上
ALT(GPT) 51U/L以上
γ-GTP 101U/L以上
(厚生労働省が定めた受診勧奨値)



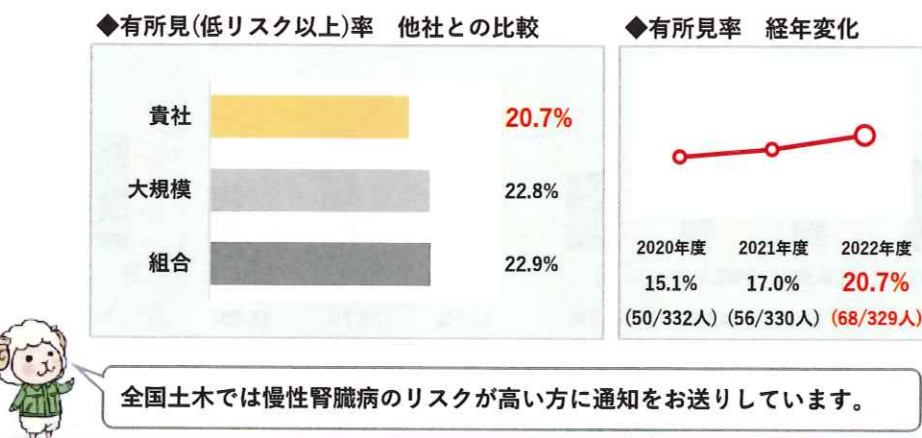
腎機能

eGFRが60の場合は、腎機能が約40%低下しているのと同じです

eGFR 60未満
※尿蛋白 - の場合
(日本腎臓学会)

◆CKD (慢性腎臓病) 重症度

eGFR	尿蛋白	尿蛋白		
		A1	A2	A3
≥90	G1	8.2%	0.0%	0.3%
60~89	G2	71.1%	5.5%	1.8%
45~59	G3a	10.0%	0.6%	0.9%
30~44	G3b	0.6%	0.0%	0.6%
15~29	G4	0.3%	0.0%	0.0%
<15	G5	0.0%	0.0%	0.0%



※貴社の有所見率の棒グラフ・顔マークは、組合の有所見率を100%として比較し、青：すばらしい(90%未満)、黄色：同程度(90~110%未満)、ピンク：もうちょっと(110%以上)としています